



**Comunidad
de Madrid**

Dirección General de Educación
Infantil, Primaria Y Especial.

VICEPRESIDENCIA,
CONSEJERÍA DE EDUCACIÓN Y
UNIVERSIDADES.

ALUMNADO CON DISCAPACIDAD INTELECTUAL



Primeros pasos en la atención educativa

Las necesidades específicas de apoyo educativo por discapacidad intelectual se asocian a dificultades significativas y persistentes en:

El razonamiento, la solución de problemas, el pensamiento abstracto, la toma de decisiones, los aprendizajes académicos y empíricos.

El funcionamiento adaptativo en el ámbito conceptual, social y práctico: para las habilidades académicas, la vida social y la realización de actividades de la vida cotidiana.

El nivel de apoyo que requiere en estos ámbitos determina el nivel de gravedad.

Un apunte:

El centro puede proporcionar oportunidades para participar y hacer sentir que se forma parte de una comunidad educativa que te cuida, te protege y te necesita.



¿CÓMO HACER NUESTRO CENTRO MÁS ACCESIBLE?

Decisiones sobre las concreciones curriculares

La elaboración de concreciones curriculares flexibles que contemplen diferentes ritmos y preferencias de aprendizaje, para favorecer la posibilidad de trabajar en niveles mínimos dentro del mismo curso/ciclo.

Metodologías que respeten el ritmo de aprendizaje y proporcionen estructuración y apoyos visuales o manipulativos que permitan la **concreción** de los conceptos abstractos. *TEACCH...*

Reflexionar sobre la importancia de transmitir que todo el alumnado ocupa un lugar válido en el centro. Evitar sanciones que impliquen la pérdida de tiempos libres.

Incluir en el RRI atenuantes por incomprensión y evitar sanciones que impliquen la pérdida de tiempos de interacción social como el recreo.

Organización de las actividades del centro

Diseño de actividades **complementarias** y/o de centro que impliquen la puesta en práctica de habilidades cotidianas y el uso de recursos comunitarios.

Uso del transporte, recorridos por el municipio, uso de la biblioteca municipal, comprar, saludar y presentarse...

Ofrecer posibilidades al alumnado de colaborar en el centro de manera funcional y significativa.

Distribución de circulares, elaboración de materiales de decoración del centro, cuidado del material...

Organización de agrupamientos flexibles no estables que complementen el trabajo en distintos niveles.

ACOGE A TU ALUMNO

Conoce a tu alumno y acompáñale

Consulta la información accesible sobre el alumno y trata de coordinarte con el profesorado previo para recabar información relevante sobre el mismo.

Cómo cuida de sí mismo, qué tipo de lenguaje comprende, cómo se desenvuelve con los compañeros



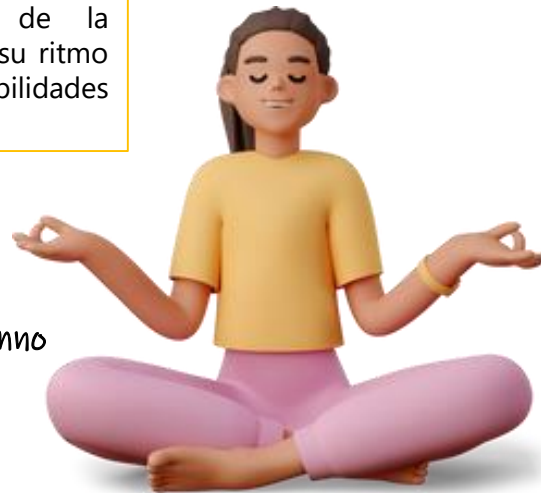
Plantea una entrevista personal temprana con el alumno para establecer un vínculo significativo.

Qué cosas le gustan, quiénes son sus amigos, qué se le da bien, qué le gusta menos hacer...

Realiza una buena evaluación inicial de la competencia curricular para poder respetar su ritmo de aprendizaje. No olvides evaluar las habilidades **prácticas y sociales**.

Disfruta de andar el camino con tu alumno

Educa sin prisa, con sosiego.



Crea un entorno estable y predecible, que le permita anticipar lo que viene después.

Rutinas de trabajo con los pasos muy pequeños, claros y concretos

Sé flexible con la cantidad de tarea. Si tiene que hacer mucho descuidará la ejecución.

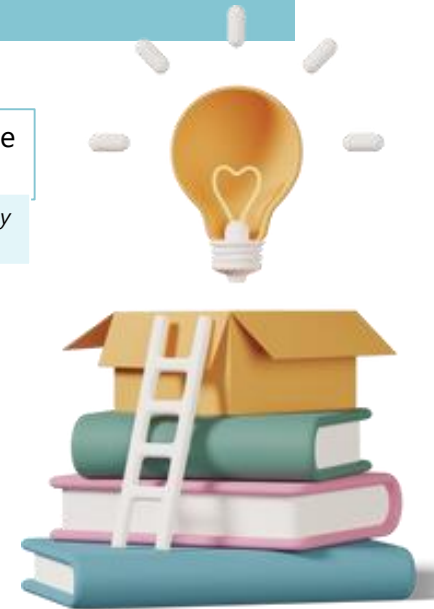
Permite que use ocasionalmente otros espacios del aula para manejar los niveles de activación y atención.

Espacio del ordenador, alfombra, rincón de relajación

Siéntale cerca de compañeros con los que se sienta tranquilo y seguro.


Usa una pizarra auxiliar para anotar los deberes y supervisa que efectivamente los anota o déjalos anotados en la plataforma digital de tu centro.

Realiza y enséñale a realizar revisiones a lo largo del proceso, evitando las correcciones explícitas de forma reiterada.



USA LAS ESTRATEGIAS A TU ALCANCE

Menos barreras, más aprendizaje



Usa la práctica continuada y secuenciada para evitar las lagunas en el aprendizaje y mejorar la autoestima y la autonomía del alumno.

Ejercicios todos los días con avances muy pequeños para que sepa que lo hace bien

Acuérdate del sobreaprendizaje

Pídele que lo estudie o practique un poco más para afianzar lo aprendizaje (decirlo en voz alta, cantarlo)

Usa instrucciones claras, concretas y simples. *Todos los pasos han de estar y han de estar claros*

Categoriza usando objetos reales encontrando el criterio por el que se agrupan los objetos.

Por ejemplo, con fichas amarillas y rojas, encontrar el criterio color y luego sumar variables (color y forma - color, forma y tamaño)

Después sustituye o complementa el objeto real con apoyos visuales (lotos, imágenes) hasta llegar a la palabra.

Parte de las categorías básicas (frutas, verduras, etc.) hasta llegar a la complejidad exigida por su nivel de competencia curricular (vertebrados, tipos de células, etc.)

Guía su práctica y permite que lo practique contigo. Asegura que va a tener éxito en esta práctica.

Trabaja las categorías básicas prestando mayor atención al concepto de categoría que al conocimiento de cada elemento perteneciente a la misma y expresa verbalmente el criterio o propiedad común.

Los perros, gatos, caballos son todos vertebrados; el hospital, el ayuntamiento, la biblioteca son instituciones...

Y no olvides darle apoyos visuales

Fomenta el habla interna, hablarse a sí mismo también son autoinstrucciones. Primero, ofrécele un modelo tú.

Usa ejemplos o demostraciones que hagan explícito el proceso de razonamiento.

Piensa en voz alta para que pueda entenderlo

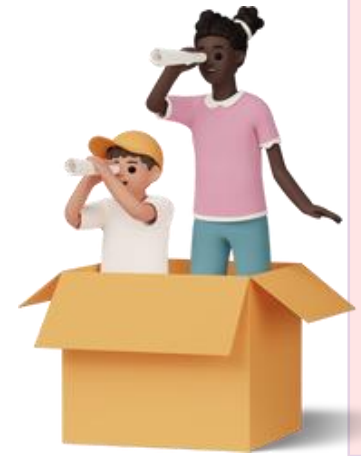
Los compañeros también pueden hacerlo: usa el aprendizaje entre iguales

Emplea técnicas multisensoriales.

Añade algún tipo de estructura rítmica en la información a aprender

Deja que use su cuerpo: para modelar letras, números, para seguir el ritmo

Deja que toque, mire, huela y sienta



USA LAS ESTRATEGIAS A TU ALCANCE

Menos barreras, más aprendizaje

Introduce tareas para la resolución de problemas prácticos de la vida cotidiana.



Realiza asociaciones significativas, que tengan que ver con su experiencia y su interés.

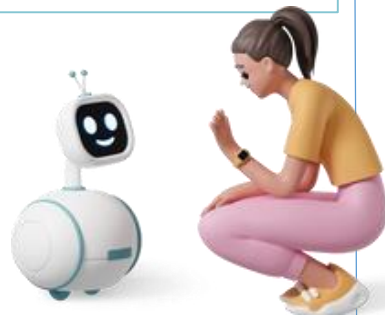
Usa analogías, metáforas, símiles, ofrece explicaciones concretas al introducir una nueva tarea para comparar con los conceptos previos y para asegurar la comprensión de la tarea

A veces, deja que use ayudas técnicas como la calculadora, los diccionarios digitales... para que pueda centrarse en el razonamiento.

Usa apoyos visuales y fragmenta las tareas respetando su ritmo evolutivo.

Ayúdale a aprender a su ritmo

Haz uso de los medios digitales para ofrecer formatos de tarea más amables



Que sepa todo lo que vale

Refuerza frecuentemente tanto su ejecución como su conducta.



Enséñale a reforzarse a sí mismo

Ayúdale a usar sistemas visuales para el seguimiento de su rendimiento: gráficos...

Emplea sistemas de fichas, tanto manipulativos como digitales: recorridos con estaciones de logro, insignias, sonidos que indiquen si lo ha hecho bien o mal...

Ayúdale a construir su autoconcepto y su autoestima: dile qué cosas hace bien, cuáles le cuestan más, pregúntale por sus gustos.

Eres muy trabajador y buen compañero, estás muy atento y muestras mucho interés, sabes mucho de animales, corres muy rápido...

Usa las situaciones que se dan en el aula, el patio... para entrenar las habilidades sociales y las habilidades para resolver los conflictos..

Una disputa en el aula es una oportunidad de aprendizaje



TODOS JUNTOS ES MEJOR

Planifica reuniones **periódicas** con la familia. El conocimiento del alumno es la base del éxito. Entre todos podemos hacer un ajuste preciso de la atención educativa.

Emplea herramientas para la información inmediata: **agendas de ida y vuelta** para organizar las tareas y poder comunicarte con la familia rápidamente.

Comprende las necesidades y preocupaciones de la familia **sin realizar juicios**.

Invítalos a realizar actividades **variadas** conjuntamente con su hijo.

Pasear, cocinar, bailar, juegos de mesa...

Invítalos a que le recuerden a su hijo que están **orgullosos** independientemente de su rendimiento.

Ayúdales a establecer normas. No siempre es fácil.

Somos un equipo con la familia



No olvides...

Ponte en contacto lo antes posible con el orientador/a que atiende tu centro para solicitar su asesoramiento especializado en relación con el ajuste de la respuesta educativa.

Coordínate con los maestros especialistas en Pedagogía terapéutica y Audición y Lenguaje.

Planifica una reunión con el equipo docente del grupo para coordinar los aspectos más importantes de la atención.

Illustration by Icons 8 from [Ouch!](#)